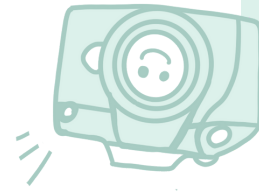




Deine 3 wichtigsten Parameter:

Du hast 3 Parameter, mit denen du dein Foto an deiner Kamera aufhellen und abdunkeln kannst:

- Blendenöffnung
- Belichtungszeit
- ISO-Wert

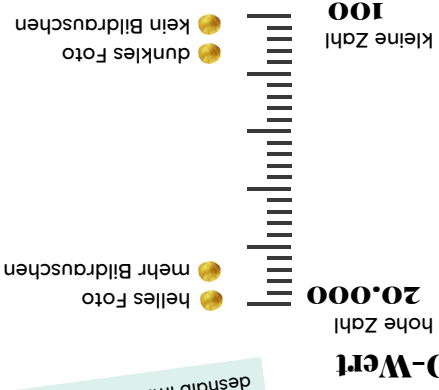


Schau in deinem Handbuch, wo du diese 3 Parameter an deiner Kamera einstellen kannst!

ISO-WERT

Je höher du den ISO-Wert einstellst, desto heller wird das Foto und desto stärker wird das Bildrauschen. Der ISO-Wert hat **keinen gestalterisch Effekt**.

Ich stelle den ISO-Wert deshalb immer als letztes ein!



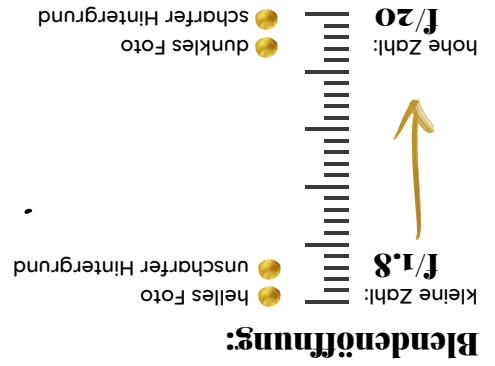
BLENDEN-ÖFFNUNG

Die Blendenöffnung regelt, **wie viel Licht auf den Sensor fällt**.

Wenn die Blende weit geöffnet ist, fällt viel Licht rein. Das Foto wird heller. Je weiter sie geschlossen ist, desto weniger Licht fällt rein. Das Foto wird dunkler.



Die Blendenöffnung wird in f/(Zahl) oder 1:(Zahl) angegeben. Je kleiner die Zahl, desto offener ist die Blende.



Blendenöffnung:

Je weiter die Blende geöffnet ist, desto unschärfer erscheint alles, was nicht im Fokus ist!

Gestalterischer Effekt:

BELICHTUNGS-ZEIT

(auch Verschlusszeit genannt)

Die Belichtungszeit regelt, **wie lange das Licht auf den Sensor fällt**.

Je länger der Zeitraum ist, über den das Licht auf den Sensor fällt, desto heller wird das Foto.



Die Belichtungszeit wird in Sekunden(-Bruchteilen) angegeben.

Belichtungszeit:



Gestalterischer Effekt:

Je länger die Belichtungszeit ist, desto unschärfer wird **Bewegung** aufgenommen. Wenn du Bewegung scharf aufnehmen willst, muss die Belichtungszeit kurz sein.

Mein Tipp: Stelle zuerst den Parameter ein, der dir für den Bildlook am wichtigsten ist. Stelle den ISO-Wert als letztes ein!

